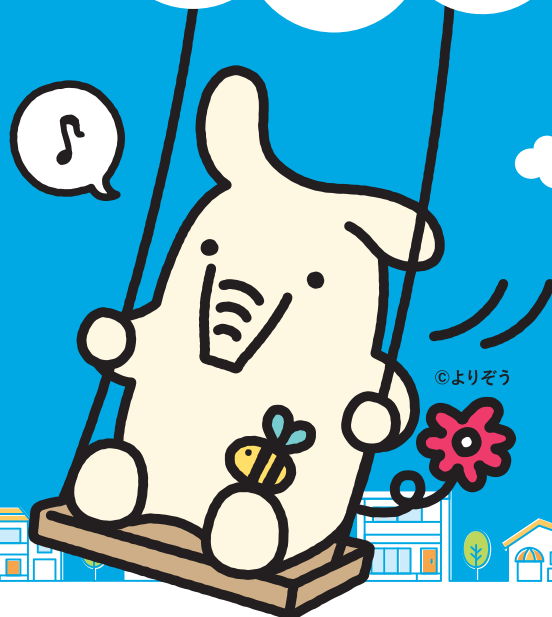


JAバンクを活用するほど コンビニATM 入出金手数料が 無料に!

JAバンク
優遇プログラム
2022年3/25金開始



コンビニATM入出金手数料が、

※提携ATM(セブン銀行、ローソン銀行、イーネット)
の入出金手数料が対象です。

時間帯を問わず **最大2回** / 月まで **無料!**

1

JAバンク優遇プログラムって?

JAとのお取引内容に応じて、3段階のステージをご用意し、ステージに応じてコンビニATM入出金手数料の優遇を行うサービスです。

2

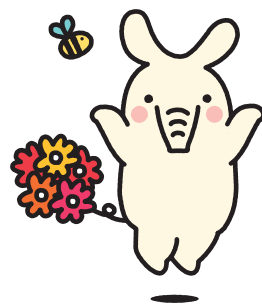
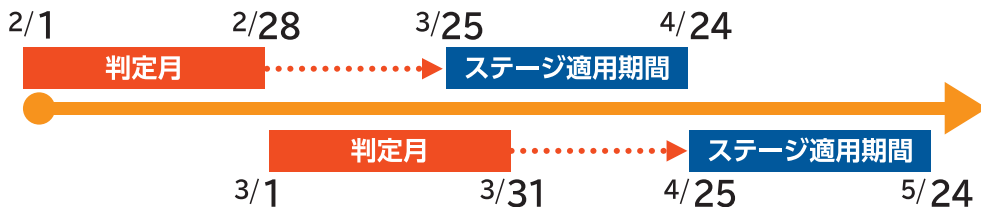
対象となる方は? お申込方法は?

個人のお客様であればどなたでも対象になります。
面倒な申込手続きは一切不要で、自動的に申込となります。
申込費用・年会費等も一切かかりません。

3

3段階でステージ判定って? 判定月やステージの適用期間は?

- お客様とJAとのお取引内容を毎月末時点でポイントに換算します。
- 合計得点に応じて、お客様ごとにステージ1、ステージ2、ステージ3の3段階のステージを設定させていただき、翌月25日~翌々月24日までの1か月間、ステージに応じてコンビニATM入出金手数料の優遇を行います。※お客様に適用するステージは、毎月25日に更新します。



お取引内容や点数等は裏面をご確認ください。

詳しくはお近くのJAまでお問い合わせください。

土佐くろしお農業協同組合

〒785-8520 須崎市多ノ郷甲3751番地11
TEL.0889-42-8005(信用課)

多ノ郷支所 (大谷出張所) ☎0889-43-0061

須崎支所 (上分支所) ☎0889-42-1835

久礼支所 (上ノ加江支所) ☎0889-52-2145

浦ノ内支所 ☎0889-49-0211

吾桑支所 ☎0889-45-0611

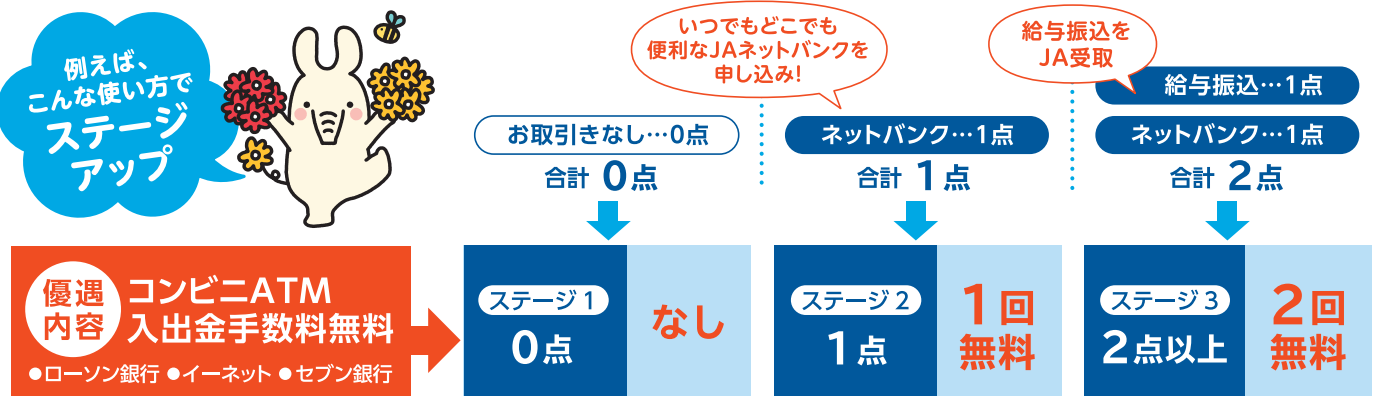
葉山支所 ☎0889-55-2211

JAバンク 優遇プログラム

■JA土佐くろしおとのお取引ごとポイント 下記の合計点により、お客様のステージが決定いたします。

得点対象取引	取引内容(ポイント付与条件)	ポイント	該当取引にチェック
組合員資格	判定月の月末時点で当JAの正組合員、正組合員家族または准組合員資格をお持ちであること	1点	
年金自動受取	一定期間内に公的年金(農業者年金、国民年金・厚生年金・共済年金等)として振込をお受け取りいただいていること	1点	
給与振込	判定月またはその前月に給与振込または賞与振込として、5万円以上の振込をお受け取りいただいていること	1点	
販売代金受取	判定月に販売代金として、5万円以上の振込をお受け取りいただいていること	1点	
JAカード利用	判定月またはその前月、前々月にJAカードをご利用され(ショッピングや年会費等)、その代金をJAの口座からお支払いいただいていること	1点	
JAネットバンク(個人)	判定月におけるJAネットバンク(個人)の取引状態が契約となっていること	1点	

■ステージ別の優遇内容と手数料無料回数



■自身のステージの確認方法は?

- 右記QRコードからJAネットバンクにログインいただくことでご確認いただけます。(2022年3月25日以降)
- また、お取引のあるJA窓口でお申しつけいただくことでご確認いただけます。
- コンビニATMで入出金取引時に出力できるご利用明細で、無料の残り回数・ステージをご確認いただけます。

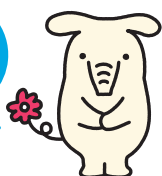
▼ログインはこちら



重要 ご注意 コンビニATM手数料無料サービス終了について

JAバンク優遇プログラムのサービス開始とあわせ、2022年3月31日(木)をもちまして、コンビニATM手数料無料サービスを終了いたします。今後も利用者の皆さまにご満足いただけるように、一層のサービス向上に努めてまいりますので、今後ともご愛顧くださいますようお願い申し上げます。

JAバンクの
ATM入出金手数料は
今までどおり
無料です



<div>2022年 4/1金~</div> <div>コンビニATM・ ゆうちょ銀行ATM 入出金手数料の 改定内容と ご利用時間</div>	金融機関		ローソン銀行 イーネット セブン銀行	ゆうちょ銀行
	お取引内容		入出金	入出金
	お取引内容	平日 8:45-18:00	無 料 ▶ 110円	無 料
		土曜日 9:00-14:00	無 料 ▶ 110円	110円
		上記以外の時間帯 および日曜日・祝日	110円	110円

※稼働時間はATMにより異なります。またATM稼働時間であってもJAバンクのキャッシュカードによるお取引が出来ない場合がございます。

※コンビニエンスストア(ローソン、ファミリーマート等)の一部の店舗においては、ATMが設置されていない場合(金融機関が直接ATMを設置している場合)、他ATM運営会社のATMが設置されている場合がございます。

(消費税込)